

PLANTA 1ª **PORTAL 3**

**VIVIENDA B**

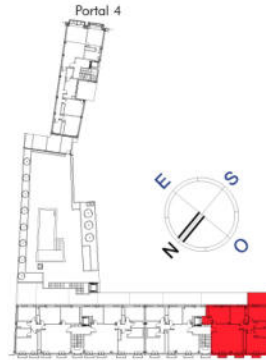
3 DORMITORIOS

SUPERFICIE ÚTIL

Salón-Comedor	33,24 m <sup>2</sup>
Cocina	12,70 m <sup>2</sup>
Despensa	2,37 m <sup>2</sup>
Pasillo	3,30 m <sup>2</sup>
Dormitorio 1	16,44 m <sup>2</sup>
Dormitorio 2	11,13 m <sup>2</sup>
Dormitorio 3	10,44 m <sup>2</sup>
Baño 1	4,19 m <sup>2</sup>
Baño 2	3,10 m <sup>2</sup>
Balcones	2,46 m <sup>2</sup>
<b>SUPERFICIE TOTAL</b>	<b>99,37 m<sup>2</sup></b>
Terraza	9,75 m <sup>2</sup>

SUP. CONSTRUIDA **119,47 m<sup>2</sup>**

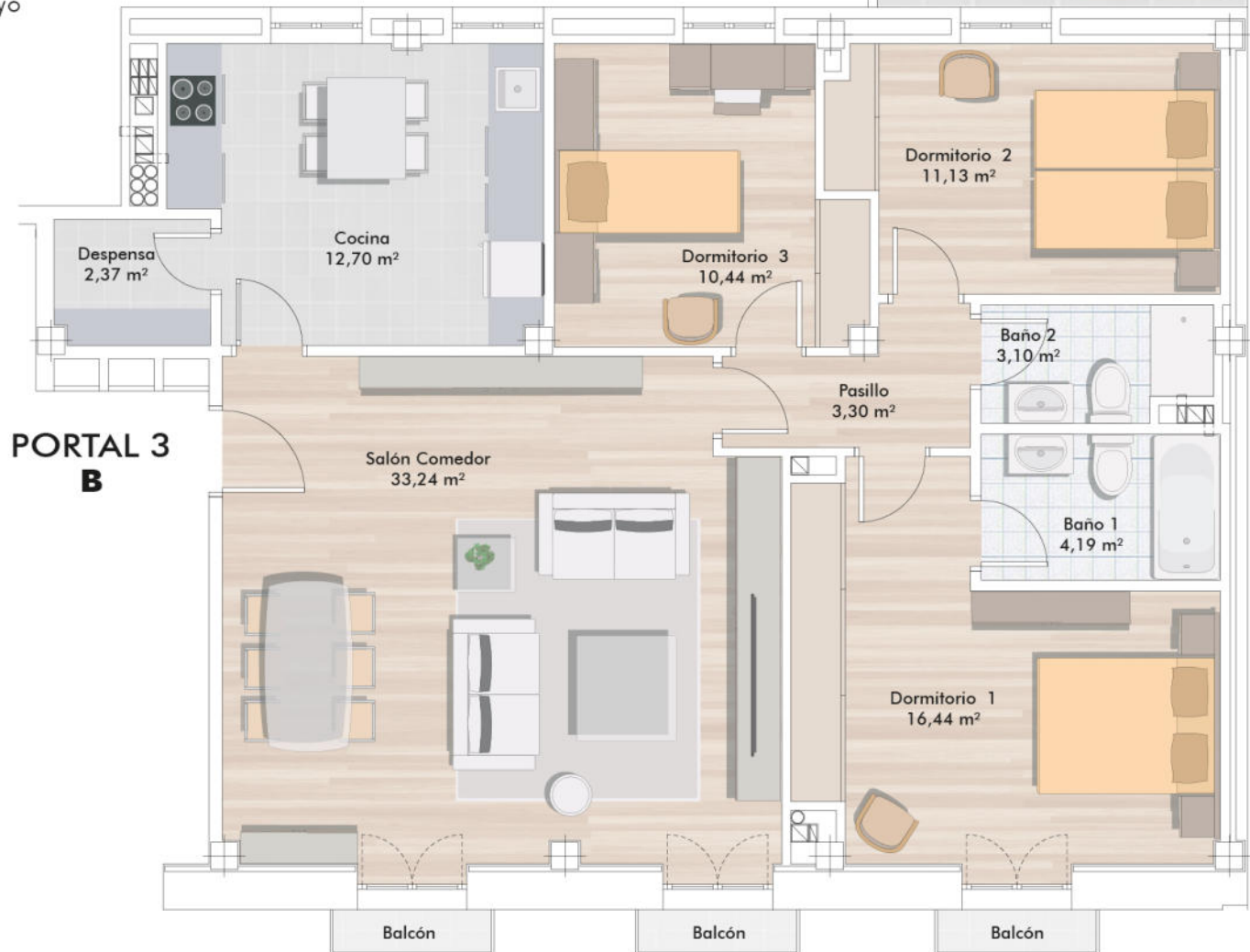
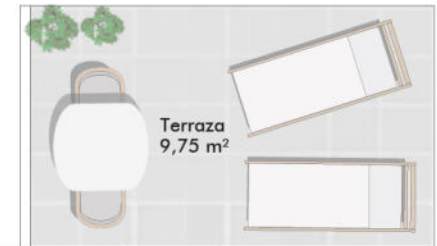
C/ Mayor Principal



C/ Menéndez Pelayo

**mp 24 VIVIENDAS**  
1, 2, 3 DORMITORIOS

Menéndez Pelayo N°4, 6 y 8 PALENCIA



**BRAGOCA**  
CONSTRUCCIÓN Y PROMOCIÓN

C/ MAYOR PRINCIPAL 10, 1º H 34001 PALENCIA

**979 744 522**

[www.bragoca.com](http://www.bragoca.com)